

# INSPIRON 3847

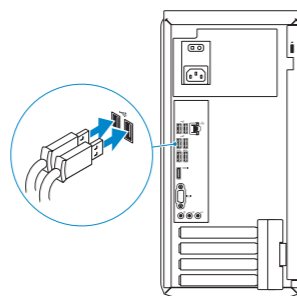
## Quick Start Guide

Stručná úvodní příručka  
Gyors üzembe helyezési útmutató  
Skrócona instrukcja uruchomienia  
Stručná úvodná príručka



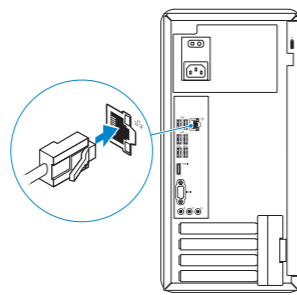
### 1 Connect the keyboard and mouse

Připojte klávesnici a myš  
Csatlakoztassa a billentyűzetet és az egeret  
Podłącz klawiaturę i mysz  
Pripojte klávesnicu a myš



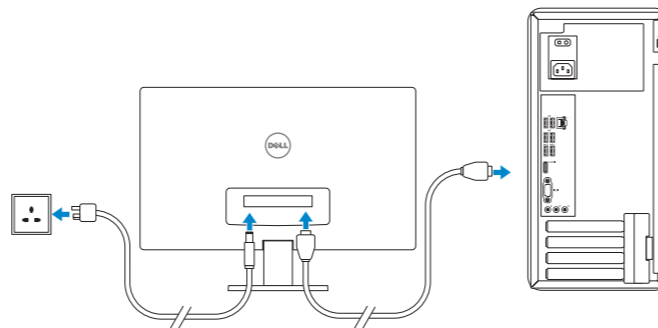
### 2 Connect the network cable — optional

Připojte síťový kabel — volitelné  
Csatlakoztassa a hálózati kábel — opcionális  
Podłącz kabel sieciowy — opcjonalnie  
Pripojte sieťový kábel — voliteľný



### 3 Connect the display

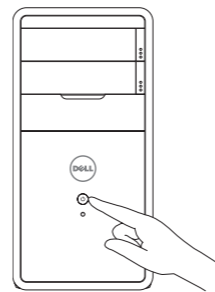
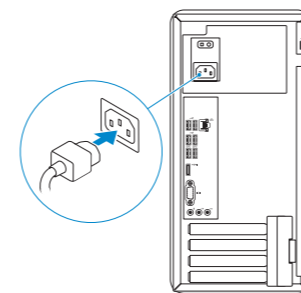
Připojte displej  
Csatlakoztassa a monitort  
Podłącz monitor  
Pripojte obrazovku



- NOTE: If you ordered your computer with a discrete graphics card, connect the display to the discrete graphics card.
- POZNÁMKA: Pokud jste počítač objednali se samostatnou grafickou kartou, připojte displej k samostatné grafické kartě.
- MEGJEGYZÉS: Ha a számítógéphez különálló grafikus kártyát rendelt, a monitort csatlakoztassa a különálló grafikus kártyára.
- UWAGA: Jeśli z komputerem zamówiono autonomiczną kartę graficzną, wyświetlacz należy podłączyć do złącza w tej karcie.
- POZNÁMKA: Ak ste si svoj počítač objednali s diskretnou grafickou kartou, pripojte obrazovku k diskretnéj grafickej karte.

### 4 Connect the power cable and turn on your computer

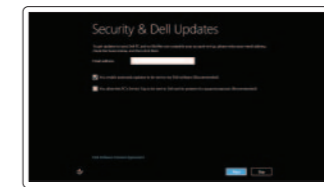
Připojte napájecí kabel a zapněte počítač  
Csatlakoztassa a tápkábelt, majd kapcsolja be számítógépét  
Podłącz przewód zasilający i włącz komputer  
Pripojte napájací kábel a zapnite svoj počítač



### 5 Finish Windows setup

Dokončete nastavení systému Windows | Fejezze be a Windows beállításokat  
Skonfiguruj system Windows | Dokončite nastavenie systému Windows

#### Windows 8



#### Enable security and updates

Zapněte zabezpečení a aktualizace  
Engedélyezze a biztonságot és a frissítéseket  
Włącz zabezpieczenia i aktualizacje  
Povoľte bezpečnostné funkcie a aktualizácie



#### Connect to your network

Připojte se k síti  
Csatlakozzon a hálózathoz  
Nawiąż połączenie z siecią  
Pripojte sa k sieti



#### Sign in to your Microsoft account or create a local account

Přihlaste se k účtu Microsoft nebo si vytvořte místní účet  
Jelentkezzen be Microsoft fiókjába, vagy hozzon létre helyi fiókot  
Zaloguj się do konta Microsoft albo utwórz konto lokalne  
Prihláste sa k svojmu kontu Microsoft alebo vytvorte miestne konto

#### Windows 7



- NOTE: Do not use @ symbol in your password.
- POZNÁMKA: Nepoužívejte v heslu symbol @.
- MEGJEGYZÉS: A jelszóban ne használja a @ szimbólumot.
- UWAGA: Hasło nie może zawierać znaku @.
- POZNÁMKA: Nepoužívajte symbol @ vo svojom hesle.

### Explore resources

Prozkoumejte možnosti | Fedezze fel a lehetőségeket  
Zapoznaj się z zasobami | Preskúmajte zdroje

#### Windows 8



#### Help and Tips

Návodňa a tipy | Súlyó és tippek  
Pomoc i porady | Pomoc a tipy



#### My Dell

Můj Dell | Az én Dell számítógépem  
Mój Dell | Mőj Dell



#### Register your computer

Zaregistrujte si počítač | Regisztrálja számítógépét  
Zarejestruj swój komputer | Zaregistrujte svoj počítač

#### Windows 7

Click **Start**→ **All Programs**→ **Dell Help Documentation**

Klikněte na možnost **Start**→ **Všechny programy**→ **Dokumentace Dell**

Kattintson a **Start**→ **Minden program**→ **Dell Súgó Documentáció** lehetőségre

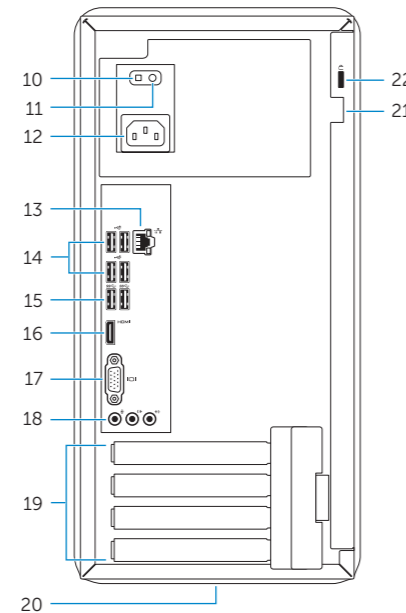
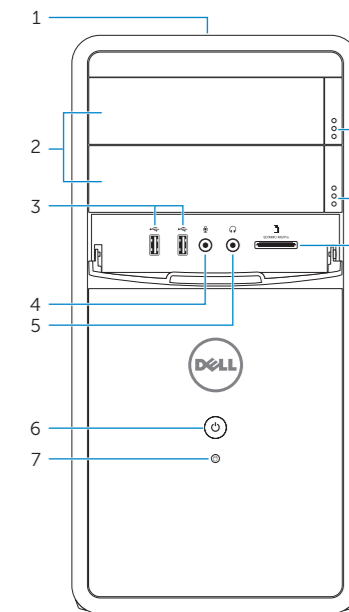
Kliknij kolejno **Start**→ **Wszystkie programy**→ **Dell Help Documentation**

Kliknite na položky **Štart**→ **Všetky programy**→ **Dell Help Documentation**



# Features

Funkce | Jellemzők | Funkcje | Vlastnosti



1. Service Tag label
2. Optical-drive covers (2)
3. USB 2.0 ports (2)
4. Microphone port
5. Headphone port
6. Power button
7. Hard-drive activity light
8. Media-card reader
9. Optical-drive eject buttons(2)
10. Power supply diagnostic button
11. Power supply light
12. Power port
13. Network port
14. USB 2.0 ports (4)
15. USB 3.0 ports (2)
16. HDMI port
17. VGA port
18. Audio ports (3)
19. Expansion card slots
20. Regulatory label
21. Padlock rings
22. Security cable slot

1. Servisní štítek
2. Kryty optické jednotky (2)
3. Porty USB 2.0 (2)
4. Port zvukového vstupu (mikrofon)
5. Port zvukového výstupu (sluchátka)
6. Vypínač
7. Indikátor činnosti pevného disku
8. Čtečka paměťových karet
9. Tlačítka vysunutí optické jednotky (2)
10. Diagnostické tlačítko napájení
11. Indikátor napájení
12. Port napájení
13. Síťový port
14. Porty USB 2.0 (4)
15. Porty USB 3.0 (2)
16. Port HDMI
17. Port VGA
18. Zvukové porty (3)
19. Pozice pro rozšiřující karty
20. Regulační štítek
21. Kroužek bezpečnostního zámku
22. Slot bezpečnostního kabelu

1. Szervíz fül címke
2. Optikai meghajtó fedelek (2 db)
3. USB 2.0 portok (2 db)
4. Mikrofon port
5. Fejhallgató port
6. Bekapcsológomb
7. Merevlemez-meghajtó aktivitás jelzőfény
8. Média-kártya-olvasó
9. Optikai meghajtó kiadógombok (2 db)
10. Áramellátás diagnosztika gomb
11. Tápegység jelzőfény
12. Tápellátás port
13. Hálózati port
14. USB 2.0 portok (4 db)
15. USB 3.0 portok (2 db)
16. HDMI port
17. VGA port
18. Audio portok (3 db)
19. Bővítőkártya foglalatok
20. Szabályzó címke
21. Lakatgyűrűk
22. Biztonsági kábel foglalata

1. Znacznik serwisowy
2. Pokrywy napędów dysków optycznych (2)
3. Porty USB 2.0 (2)
4. Złącze mikrofonu
5. Złącze słuchawek
6. Przycisk zasilania
7. Lampka aktywności dysku twardego
8. Czytnik kart pamięci
9. Przyciski wysuwania dysków optycznych (2)
10. Przycisk diagnostyki zasilacza
11. Lampka zasilacza
12. Złącze zasilania
13. Złącze sieciowe
14. Porty USB 2.0 (4)
15. Porty USB 3.0 (2)
16. Złącze HDMI
17. Złącze VGA
18. Złącza audio (3)
19. Gniazda kart rozszerzeń
20. Etykieta znamionowa
21. Ucha klódki
22. Gniazdo linki zabezpieczającej

1. Etiqueta serviseného štítku
2. Kryty optických jednotiek (2)
3. Porty USB 2.0 (2)
4. Port pre mikrofón
5. Port slúchadiel
6. Tlačidlo napájania
7. Kontrolka aktivity pevného disku
8. Čítačka pamäťových kariet
9. Tlačidlá vysunutia optickej jednotky (2)
10. Diagnostické tlačidlo zdroja napájania
11. Kontrolka napájania
12. Napájací port
13. Sieťový port
14. Porty USB 2.0 (4)
15. Porty USB 3.0 (2)
16. Port HDMI
17. Port VGA
18. Zvukové porty (3)
19. Zásuvky na rozširujúce karty
20. Etiqueta o súlade s predpismi
21. Krúžky na visaciu zámku
22. Otvor pre bezpečnostný kábel

## Product support and manuals

Podpora produktu a příručky  
Termék támogatás és útmutatók  
Pomoc techniczna i podręczniki  
Podpora výrobku a návody

[dell.com/support](http://dell.com/support)  
[dell.com/support/manuals](http://dell.com/support/manuals)  
[dell.com/windows8](http://dell.com/windows8)

## Contact Dell

Kontaktujte spoločnosť Dell  
Kérjen segítséget a Dell szakembereitől  
Kontakt z firmą Dell  
Kontaktujte Dell

[dell.com/contactdell](http://dell.com/contactdell)

## Regulatory and safety

Regulace a bezpečnost  
Szabályozások és biztonság  
Przepisy i bezpieczeństwo  
Zákonm vyžadované a bezpečnostné informácie

[dell.com/regulatory\\_compliance](http://dell.com/regulatory_compliance)

## Regulatory model and type

Regulační model a typ  
Szabályozási modell és típus  
Model i typ wg normy  
Regulačný model a typ

**D16M**  
**D16M001**

## Computer model

Model počítače | Számítógép modell  
Model komputera | Model počítača

**Inspiron 3847**